

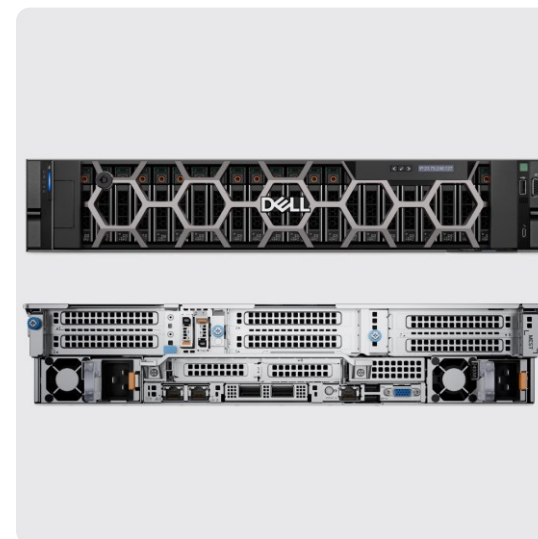
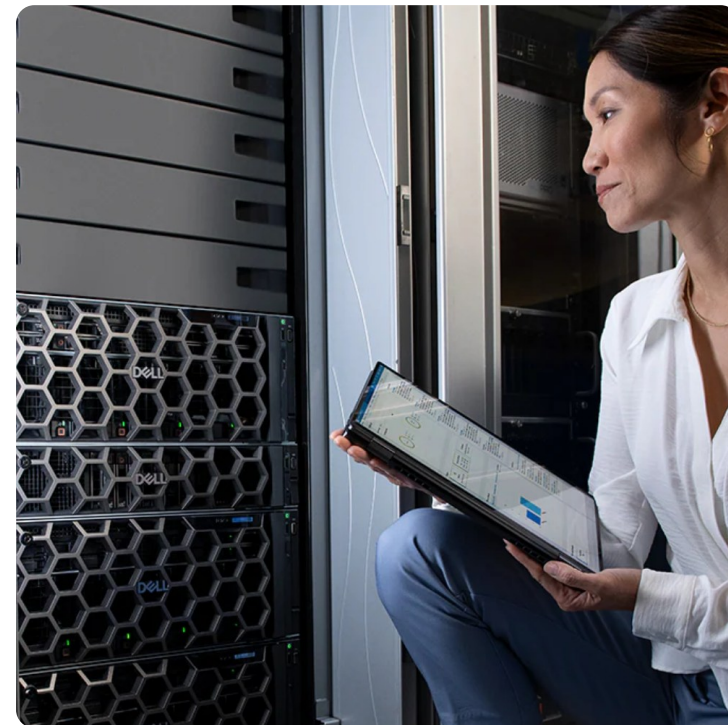
# bistemi

We make IT simple

## Server rack PowerEdge R7625

## Le nostre proposte MEPA

**DELL** Technologies  
TITANIUM PARTNER



# Server rack PowerEdge R7625 Base 2Proc

## Prestazioni eccezionali

Il **Dell PowerEdge R7625** eccelle grazie all'uso di doppie CPU AMD EPYC di ultima generazione, risultando ideale per data center e applicazioni ad alto carico. Offre alti livelli di affidabilità e scalabilità, semplificando al contempo la gestione.

## Efficienza e sicurezza

Ottimizzato per il risparmio energetico e dotato di robuste misure di sicurezza, questo R7625 è perfetto per ambienti che richiedono prestazioni elevate e protezione avanzata dei dati.

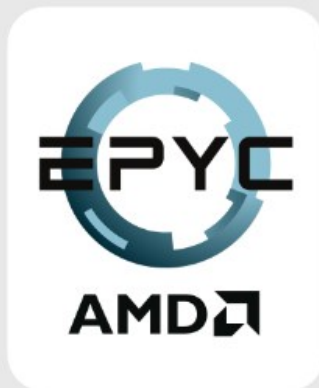


Codice MePa:

**BS-TS-2P-BASE**

Prezzo: € **8.689,00**

**b**istemi  
We make IT simple



## SPECIFICHE TECNICHE

### Processore:

2× AMD EPYC 9224 2.50GHz, 24C/48T, 64M Cache (200W) DDR5-4800

### Memoria RAM:

8× 96GB RDIMM DDR5 a 5600MT/s, Dual Rank

### Storage:

2× 1.92TB SSD SAS Read Intensive, 24Gbps, 512e 2.5" Hot-Plug

### Chassis:

2.5" (fino a 24 drive) - (16 SAS4/SATA + 8 NVMe Direct), Front PERC 11

### Controller RAID:

PERC H755 SAS Front (Unconfigured RAID)

### Schede di Rete:

Broadcom 5720 Dual Port 1GbE LOM

### iDRAC:

iDRAC9 Enterprise 16G

### Alimentatori:

Dual, Hot-Plug, 1800W Redundant (1+1) S1 Titanium

### Nessun sistema operativo preinstallato (No OS)

### Garanzia e Supporto:

ProSupport One Data Center and Next Business Day Onsite – 39 Mesi

# Server rack PowerEdge R7625 Server Base 2Proc GPU\_Ready

## Potenza grafica avanzata

La configurazione **GPU-Ready** del PowerEdge R7625 è ottimizzata per applicazioni di calcolo intensivo, come intelligenza artificiale e machine learning. Garantisce prestazioni straordinarie nei data center moderni grazie a doppie CPU AMD EPYC di ultima generazione.

## Efficienza e capacità elevate

Con 12×96GB RDIMM DDR5 e storage misto tra SSD SAS da 1.92TB e 7.68TB, il R7625 supporta carichi di lavoro pesanti con affidabilità e velocità, risultando ideale per ambienti che richiedono intensa elaborazione dati.



Codice MePa:

**BS-TS-2P-GPU-READY**

Prezzo: € 27.013,14

**b**istemi

We make IT simple



## SPECIFICHE TECNICHE

### Processori:

2× AMD EPYC 9224 2.50GHz, 24C/48T, 64M Cache (200W) DDR5-4800

### Memoria RAM:

12×96GB RDIMM DDR5 a 5600MT/s, Dual Rank

### Storage:

2× 1.92TB SSD SAS Read Intensive, Hot-Plug

4× 7.68TB SSD SAS Read Intensive, 512e 2.5" Hot-Plug

### Chassis:

2.5" (fino a 24 drive)

### Controller RAID:

PERC H755 SAS Front

### Scheda di Rete:

Broadcom 5720 Dual Port 1GbE LOM

Intel E810-XXV Dual Port 10/25GbE SFP28

### iDRAC:

iDRAC9 Enterprise 16G

### Alimentatori:

Dual, Redundant (1+1), Hot-Plug PSU, 2800W Titanium

### Nessun sistema operativo preinstallato (No OS)

### Garanzia e Supporto:

63 Mesi, ProSupport One Data Center and Next Business Day Onsite Service

Keep Your Hard Drive For Enterprise T3

# Server rack PowerEdge R7625 Server Base 2Proc VSAN

## Prestazioni ottimizzate per vSAN

Il Dell PowerEdge R7625 VSAN Ready Node è progettato per offrire prestazioni elevate e scalabilità negli ambienti VMware vSAN. Dotato di doppie CPU AMD EPYC 9224, questo sistema garantisce efficienza e stabilità per carichi di lavoro virtualizzati e infrastrutture ad alta densità.

## Capacità di storage avanzata e gestione del sistema

Il Dell PowerEdge R7625 offre una notevole capacità di storage e memoria RAM, garantendo prestazioni eccezionali per ambienti vSAN.

L'ottimizzazione attraverso il controller BOSS assicura una gestione efficace e affidabile dei dati.



Codice MePa:

**BS-TS-2P-VSAN**

Prezzo: € 49.980,14

**b**istemi

We make IT simple



## SPECIFICHE TECNICHE

### Processori:

2× AMD EPYC 9224 2.50GHz, 24C/48T, 64M Cache (200W) DDR5-4800

### Memoria RAM:

16×96GB RDIMM DDR5 a 5600MT/s (1536GB totali)

### Storage:

2× 3.84TB SSD NVMe Read Intensive U.2 Gen4

10× 7.68TB SSD SAS Read Intensive

### Chassis:

2.5" (fino a 24 SAS/SATA + 8 NVMe), , Front PERC 11

### Controller:

Dell HBA355i (No RAID), ottimizzato per Vsan

### Scheda di Rete:

Broadcom 5720 Dual Port 1GbE LOM

iDRAC: iDRAC9 Enterprise 16G

### Alimentatori:

Dual, Hot-Plug, 1800W Redundant (1+1) S1 Titanium

### VSAN Architecture:

Ottimizzata per VMware vSAN

### Garanzia e Supporto:

ProSupport One for Data Center, Next Business Day, 63 Mesi

Keep Your Hard Drive

# Server rack PowerEdge R7625 – Server Base 2Proc XC - XC (Nutanix)

## Prestazioni e Scalabilità per HCI

Il Dell XC7625 Core sfrutta la piattaforma PowerEdge R7625 con doppie CPU AMD EPYC 9224, fornendo potenza e affidabilità in ambienti Nutanix. Questa configurazione risulta ideale per data center che richiedono efficienza operativa e gestione semplificata tramite hypervisor AHV.

## Capacità di Storage e Connettività Avanzate

Grazie a un'ampia dotazione di SSD SAS e NVMe, oltre a 16 moduli da 96GB di RAM, il sistema assicura prestazioni rapide in fase di lettura/scrittura. L'integrazione di schede di rete 10/25GbE, unita al controller BOSS per l'avvio ottimizzato, garantisce reattività e affidabilità anche in scenari di virtualizzazione intensivi.



Codice MePa:

**BS-TS-2P-XC**

Prezzo: € **68.740,14**

**b**istemi

We make IT simple



## SPECIFICHE TECNICHE

### Processori:

2× AMD EPYC 9224 2.50GHz, 24C/48T, 64M Cache (200W) DDR5-4800

### Memoria RAM:

16×96GB RDIMM DDR5 a 5600MT/s (1536GB totali)

### Storage:

2× 7.68TB NVMe Read Intensive (U2 Gen4)

16× 7.68TB SSD SAS Read Intensive (24Gbps, 1DWPD)

### Chassis:

2.5" (fino a 24 slot, 8 universali NVMe Direct), Front PERC 11

### Controller:

Dell HBA355i (No RAID)

### Scheda OCP 3.0:

Intel E810-XXV Dual Port 10/25GbE SFP28

### Schede di Rete:

Broadcom 5720 Dual Port 1GbE LOM

2× Intel E810-XXV Dual Port 10/25GbE (PCIe Full Height)

**iDRAC:** iDRAC9 Enterprise 16G

**Alimentatori:** Dual, Hot-Plug, 1800W Redundant (1+1) S1 Titanium

**Hypervisor:** Nutanix OS per AHV 1.0 (preconfigurato)

**BOSS-NI:** Controller con 2× M.2 da 480GB (RAID 1)

**Garanzia:** ProSupport One Data Center e 4Hr Mission Critical, 63 Mesi - Keep You Hard Drive



E-Mail servizio clienti

**mepa@bsistemi.com**

**FROSINONE**

Viale Volsci, 29  
03100 Frosinone (FR)

**ROMA**

Viale Luca Gaurico, 91/93  
00143 Roma (RM)

**MILANO**

Via Giovanni Spadolini 7  
20141 Milano (MI)

**P.IVA 02812710602 - bsistemi.com**

